

## Bluenesse® – Fit und entspannt durch den Tag



- ✱ Bluenesse® ist ein Spezialextrakt aus einer besonderen Melissen-Anbaulinie, der von Vital Solutions zur Unterstützung der mentaler Gesundheit entwickelt wurde.
- ✱ *In vitro* und Humanstudien haben gezeigt, dass Bluenesse die geistige Leistungsfähigkeit erhöht, besonders den Fokus. Dadurch kann man sich auf eine Sache konzentrieren und diese ohne Ablenkung konsequent verfolgen.
- ✱ Darüber hinaus sorgt Bluenesse für eine ruhige und positive Stimmung und verbessert die Fähigkeit, gelegentlichen Stress zu bewältigen.
- ✱ Bluenesse bringt schnelle Hilfe. Es entwickelt seine Wirkung innerhalb einer Stunde und die Effekte sind auch nach drei Stunden noch messbar. Bei erhöhtem Bedarf ist auch eine mehrfache Anwendung unbedenklich.
- ✱ Bluenesse ist wissenschaftlich belegt, patentiert, und für die Verwendung in Nahrungsergänzungsmitteln und Lebensmitteln zugelassen.

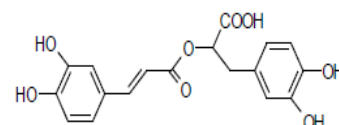
## Bluenesse® – Anwendungen:

- ✱ Leistungsfähigkeit      Erhöhte Aufmerksamkeit und ein besseres Gedächtnis
- ✱ Work-Live-Balance      Cortisol Kontrolle – Gesundbleiben trotz Stress
- ✱ Wohlbefinden            Unterstützt Entspannung und Ausgeglichenheit
- ✱ Sporternährung          Erfolgreich durch Konzentration und gesunden Schlaf

Diese Aussagen wurden nicht von der FDA und der EFSA bewertet.  
Das Produkt ist nicht dazu gedacht, Krankheiten zu diagnostizieren, zu behandeln oder zu heilen.

### Bluenesse® – Produktinformation

- Bluenesse wird durch wässrige Extraktion aus einer speziellen Zuchtlinie von *Melissa officinalis* (L.) Blättern, einer in Europa beheimateten Kräuterpflanze, gewonnen.
- Melissa officinalis* (L.) gehört zur Minze-Familie (Lamiaceae)  
Gängige Bezeichnungen sind:  
Zitronenmelisse (Germany), Lemon balm (Europe, USA)
- Bluenesse ist auf **Muskarin M1-Rezeptor-Affinität** und **Rosmarinsäure** standardisiert.
- Jede Charge von Bluenesse wird mit einer *in vitro* Untersuchung auf Wirksamkeit geprüft; dies ist eine neue Dimension der Qualitätskontrolle.
- Bluenesse ist ein wasserlösliches, feines, braunes Pulver mit angenehmen, kräutigen Geschmack. Die empfohlene Tagesdosis beträgt 300 mg.
- Bluenesse wird in Deutschland hergestellt. Die Produktionsstätte und der Herstellungsprozess von Bluenesse entsprechen den höchsten internationalen Standards. GMP-Zertifizierung.
- Bluenesse erfüllt die höchsten Qualitätsstandards und die Lieferkette ist vollkommen rückverfolgbar.
- Bluenesse wurde von LGCs Sport-Anti-Doping-Labor auf verbotene Substanzen getestet.



#### Spezifikation:

Aussehen:	Braunes, feines Pulver mit charakteristischem Geruch
Löslichkeit:	Leicht löslich in 100 g / L in Wasser
Trocknungsverlust	≤ 5.0 %
Korngröße:	100 % < 500µm >80 % < 300µm
Schüttgewicht:	0.40-0.65 g/ml
Stampfgewicht:	0.60-0.85 g/ml
pH:	4.8-5.5 10 % in Wasser
Fremde Bestandteile:	nicht nachgewiesen
Rosmarinsäure:	≥ 6 %
Muskarin Rezeptor M1 Affinität:	ja
Mikrobiologie Ph. Eur. aktuelle Version 5.1.4:	entspricht
Pestizide (EC) NO396/2005:	entspricht
Schwermetalle (EC) NO1881/2006:	entspricht

